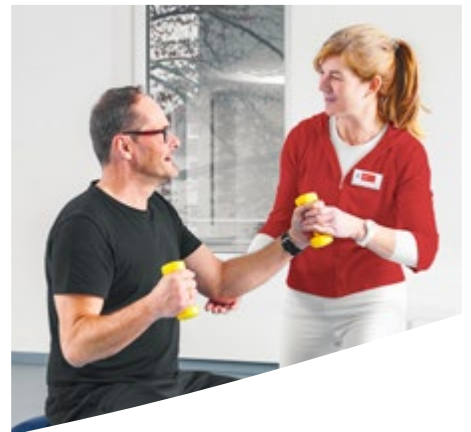




FÜR IHRE GESUNDHEIT & IHR WOHLBEFINDEN

UNSERE ANGEBOTE & LEISTUNGEN IM ÜBERBLICK

REGION SÜDWESTFALEN



franziskanisch · offen · zugewandt



Uns verbindet die Identifikation
mit franziskanischen Werten:
Hilfsbereitschaft, Zugewandtheit
und Offenheit.

INHALT

| | |
|---------------------------------|----|
| Die GFO auf einen Blick | 04 |
| Standorte der GFO | 06 |
| Service-Wohnen | 08 |
| Ambulante Pflege | 10 |
| Tagespflege | 12 |
| Wohnen & Pflege | 14 |
| Therapie | 24 |
| Hospiz | 26 |
| Kliniken | 28 |
| Medizinische Versorgungszentren | 30 |
| Die GFO als Arbeitgeber | 40 |
| Eine Ausbildung mit Zukunft | 42 |
| Impressum | 43 |

DIE GFO AUF EINEN BLICK

Zur Gemeinnützigen Gesellschaft der Franziskanerinnen zu Olpe (GFO) gehören zehn Akutkrankenhäuser mit insgesamt 19 Standorten, eine Reha-Klinik und mehr als 20 Medizinische Versorgungszentren sowie Einrichtungen der Altenhilfe, Pflege, Kinder- und Jugendhilfe sowie Bildung.

Die GFO ist ein weltoffener franziskanischer Verbund in Nordrhein-Westfalen und dem nördlichen Rheinland-Pfalz.

Die GFO verbindet professionelle und hochwertige Leistungen mit christlich-franziskanischen Werten. Die Einrichtungen der GFO arbeiten eng zusammen. Das ist der Vorteil des Verbundes: Patientinnen und Patienten, Bewohnerinnen und Bewohner sowie Klientinnen und Klienten profitieren von einer umfassenden Versorgung aus einer Hand – von der Geburtshilfe bis zur Altenpflege und Palliativmedizin.

Die GFO ist bis heute von der besonderen Wertekultur der Ordensgemeinschaft der Franziskanerinnen zu Olpe geprägt. Menschen in Not zu helfen und sich für Menschenwürde einzusetzen, ist Grundlage für die tägliche Arbeit aller GFO-Einrichtungen.

www.gfo-online.de



Zahlen & Fakten



Rund 17.500 Mitarbeitende



1.000 Auszubildende pro Jahr



ca. 130 Standorte



Mehr als 100 Einrichtungen im Sozial- und Gesundheitswesen



Die GFO steht für Vielfalt.
Wir sind offen für Menschen unterschiedlicher
Religion, Herkunft oder Weltanschauung.

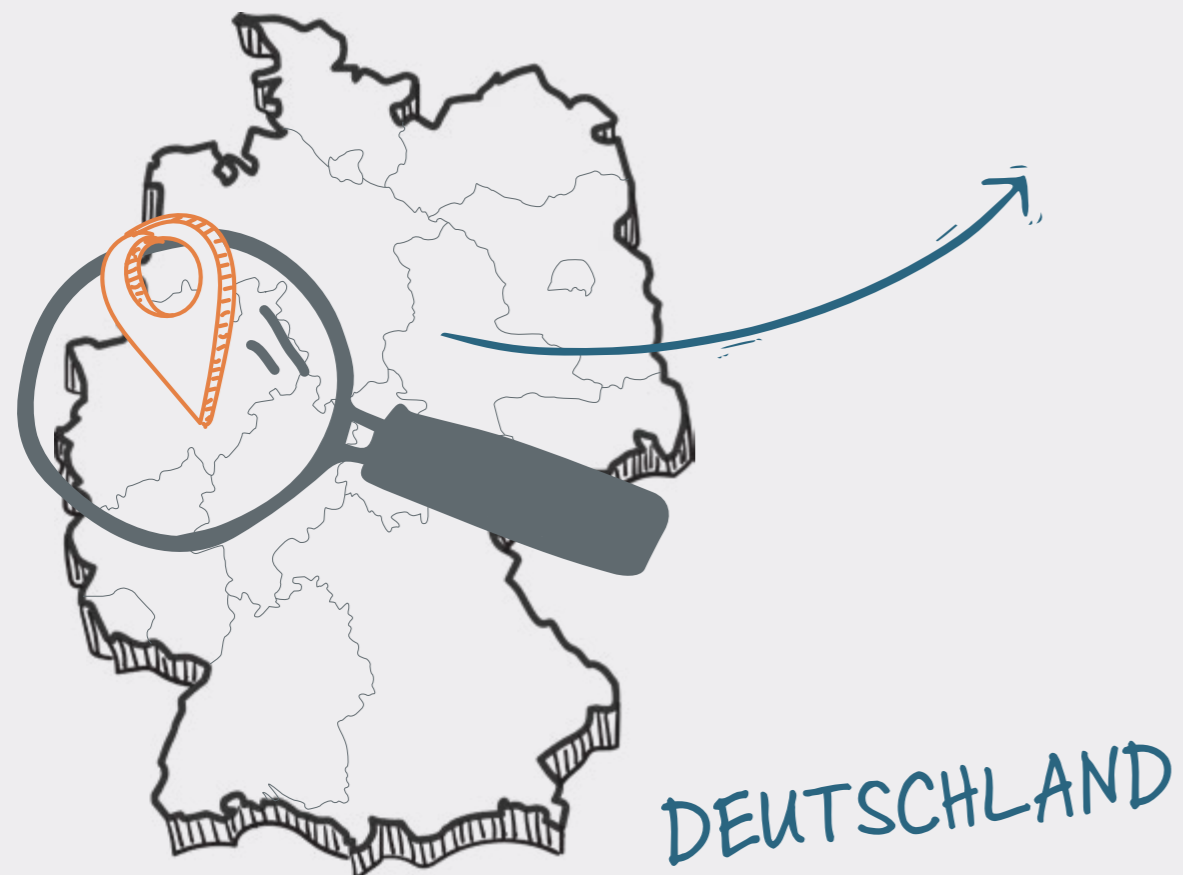


STANDORTE DER GFO

Mit mehr als 100 Einrichtungen an über 130 Standorten sind wir ein starker gemeinnütziger und regionaler Verbund in Nordrhein-Westfalen und dem nördlichen Rheinland-Pfalz. Dazu gehören Krankenhäuser, MVZ, Pflegeeinrichtungen, Hospize und Palliativversorgung, Kindergärten, Erziehungshilfen, Gymnasium & Realschule sowie Schulen für Gesundheitsberufe.

Zu unseren Stärken zählt das eng geknüpfte Netzwerk – intern und extern. Die Zugehörigkeit der einzelnen Einrichtungen zu einem großen Verbund ermöglicht eine umfassende Versorgung der Menschen in allen Lebenslagen. Wir ermöglichen Hilfe und Begleitung über die Grenzen der einzelnen GFO-Standorte hinaus.

In dieser Broschüre stellen wir Ihnen die GFO-Einrichtungen für Gesundheit, Pflege und Therapie in Ihrer Region in Südwestfalen vor.





SERVICE-WOHNEN

Zahlen & Fakten



32 Wohnungen
63 qm Ø-Größe der Wohnungen
in Quadratmetern

Selbstständig in der eigenen Mietwohnung leben und zahlreiche Services genießen, die das Leben leichter machen. Das geht im GFO Service-Wohnen.

KONTAKT

GFO Zentrum Drolshagen
Service-Wohnen Theresien-Hof
Gerberstraße 37
57489 Drolshagen
Tel. 02761 9756-0
kontakt@seniorenzentrum-gerhardus.de





! Zum Angebot von GFO mobil gehören neben der Pflege zuhause auch Pflegeberatung und hauswirtschaftliche Leistungen, die den Klientinnen und Klienten den Alltag erleichtern.

AMBULANTE PFLEGE

Ausgerichtet auf den persönlichen Bedarf der pflegebedürftigen Klientinnen und Klienten, zielen die Angebote der ambulanten Pflege der GFO auf eine gesundheitsfördernde und qualifizierte Pflege, Betreuung und Behandlung ab.

KONTAKT

GFO mobil Kreis Olpe
 Ambulante Pflege & Betreuung
 Gerberstraße 37
 57489 Drolshagen
 kontakt@gfo-mobil.de
 Tel. 02761 9756200

Einzugsgebiete:
 Olpe, Drolshagen, Lennestadt und Attendorn

Öffnungszeiten:
 Mo. – Fr.: 08.00 – 14.00 Uhr





Zahlen & Fakten

TAGESPFLEGE

Unsere Tagespflegen Maria-Theresia und Sophia sind ein ambulantes Angebot für Seniorinnen und Senioren, die Gesellschaft und Ansprache suchen und Unterstützung im Alltag benötigen. Sie entlasten zugleich Angehörige, die beruflich tätig sind oder tagsüber anderweitigen Verpflichtungen nachgehen.



8 Mitarbeitende



14 Plätze

KONTAKT

GFO Zentrum Attendorn
Tagespflege Maria-Theresia

Hansastraße 14
57439 Attendorn
Tel. 02722 634887-0

kontakt@tagespflege-maria-theresia.de



7 Mitarbeitende



18 Plätze

GFO Zentrum Hünsborn
Tagespflege Sophia

Siegener Straße 98
57482 Wenden-Hünsborn
Tel. 02762 4078256

tagespflege.sophia@gfo-online.de





WOHNEN & PFLEGE

Sie oder Ihre Angehörigen benötigen Unterstützung, Hilfe, stationäre Pflege und Begleitung? Dann sind Sie bei uns richtig. Wir pflegen professionell und menschlich zugewandt. Bei uns bekommen die uns anvertrauten Menschen viel mehr als Pflege. Denn wir gestalten einen ganzen Lebensabschnitt mit. Auch sind wir für Menschen da, die kurzzeitig in einer stationären Pflegeeinrichtung versorgt werden müssen, weil die häusliche Pflege nicht oder noch nicht in erforderlichem Umfang geleistet werden kann.

KONTAKT
GFO Zentrum Drolshagen
Wohnen & Pflege St. Gerhardus
Gerberstraße 37
57489 Drolshagen
Tel. 02761 9756-0
kontakt@gerhardus-haus.de



Zahlen & Fakten



103 Bewohnerinnen & Bewohner
145 Mitarbeitende



91 Einzelzimmer
6 Doppelzimmer



Als einzige Einrichtung im Kreis Olpe bietet unser GFO Zentrum Attendorn Wohnen, Pflege & Wachkoma Franziskaner-Hof Pflegeplätze für Menschen im Wachkoma (Reha-Phase F) an. Zukünftig auch die außerklinische Intensivpflege.

Zahlen & Fakten



49 Bewohnerinnen & Bewohner
60 Mitarbeitende



37 Einzelzimmer

GFO Zentrum Attendorn
Wohnen, Pflege & Wachkoma Franziskaner-Hof
Hansastraße 8
57439 Attendorn
Tel. 02722 6357-0
kontakt@franziskaner-hof.de



Zahlen & Fakten



60 Bewohnerinnen & Bewohner
60 Mitarbeitende



40 Einzelzimmer

GFO Zentrum Lennestadt*
Wohnen & Pflege Josefinum
Auf der Ennest 38-42
57368 Lennestadt
Tel. 02723 6064500
kontakt.josefinum@gfo-online.de



*Gehört zur Katholischen Hospitalgesellschaft Südwestfalen im Verbund der GFO.

18/19



GFO Zentrum Rüblinghausen *
Wohnen & Pflege St. Matthäus
Biggestraße 65
57462 Olpe
Tel. 02761 9414-1116
kontakt.rueblinghausen@gfo-online.de



Zahlen & Fakten



50 Bewohnerinnen & Bewohner
50 Mitarbeitende



34 Einzelzimmer



56 Bewohnerinnen & Bewohner
40 Mitarbeitende



56 Einzelzimmer



80 Bewohnerinnen & Bewohner
70 Mitarbeitende



64 Einzelzimmer

GFO Zentrum Olpe *
Wohnen & Pflege Martinus-Höfe
Kardinal-von-Galen-Straße 1-3
57462 Olpe
Tel. 02761 9412-0
kontakt.martinushoefe@gfo-online.de



GFO Zentrum Rothemühle *
Wohnen & Pflege St. Elisabeth
Kölner Straße 3
57482 Wenden
Tel. 02762 4078-0
kontakt.rothemuehle@gfo-online.de



* Gehört zur Katholischen Hospitalgesellschaft Südwestfalen im Verbund der GFO.



Zahlen & Fakten



99 Pflegemitarbeitende



119 Wohn- und Pflegeplätze



Marienheim*
Wohn- und Pflegeeinrichtung
Weidenauer Straße 28
57078 Siegen
Tel. 0271 7753-0
empfang.marienheim@mariengesellschaft.de



88 Pflegemitarbeitende



88 Wohn- und Pflegeplätze



Haus St. Elisabeth*
Wohn- und Pflegeeinrichtung
Bahnhofstraße 64
57250 Netphen
Tel. 02738 697-0
empfang.stelisabeth@mariengesellschaft.de



80 Pflegemitarbeitende



103 Wohn- und Pflegeplätze



Haus Mutter Teresa*
Wohn- und Pflegeeinrichtung
An der Stürze 2
57572 Niederfischbach
Tel. 02734 433-0
empfang.mutterteresa@mariengesellschaft.de



*Gehört zur Marien Gesellschaft Siegen im Verbund der GF0.

22/23



Haus St. Klara *
Wohn- und Pflegeeinrichtung
Strahlenbach 10
51598 Friesenhagen
Tel. 02734 2802-0
b.boettcher@mariengesellschaft.de



Zahlen & Fakten



46 Pflegemitarbeitende



74 Wohn- und Pflegeplätze



47 Pflegemitarbeitende



71 Wohn- und Pflegeplätze



60 Pflegemitarbeitende



60 Wohn- und Pflegeplätze

Haus St. Raphael *
Wohn- und Pflegeeinrichtung
Steinhardtstraße 4
57299 Burbach
Tel. 02736 5093-0
empfang.straphael@mariengesellschaft.de



Haus St. Anna *
Hausgemeinschaften für Menschen mit Demenz
Brauersdorfer Straße 70
57250 Netphen
Tel. 02738 34983-0
stephan.berres@mariengesellschaft.de



*Gehört zur Marien Gesellschaft Siegen im Verbund der GfO.



Zahlen & Fakten



85 Mitarbeitende

THERAPIE

Wertvolle Bausteine einer ganzheitlichen Therapie: Die GFO Therapiezentren begleiten Patientinnen und Patienten mit einem interdisziplinären Team sowohl im stationären als auch im ambulanten Bereich. Wir bieten ambulante Rehabilitation (Kardiologie/Orthopädie), Physio- und Sporttherapie und eine Vielzahl präoperativer Maßnahmen (z. B. RV Fit) an.

KONTAKT

Marien Aktiv – Therapiezentrum*

Friedrichstraße 133

57072 Siegen

Tel. 0271 231-4300

therapie@mariengesellschaft.de



Marien Aktiv – Praxis für Physiotherapie*

Medizinisches Zentrum am Siegerlandflughafen

Flughafenstraße 2

57299 Burbach

Tel. 02736 50987-700

therapie.burbach@mariengesellschaft.de

GFO Kliniken Südwestfalen – Praxis für Physiotherapie**

Hospitalweg 6 (Erdgeschoss)

57462 Olpe

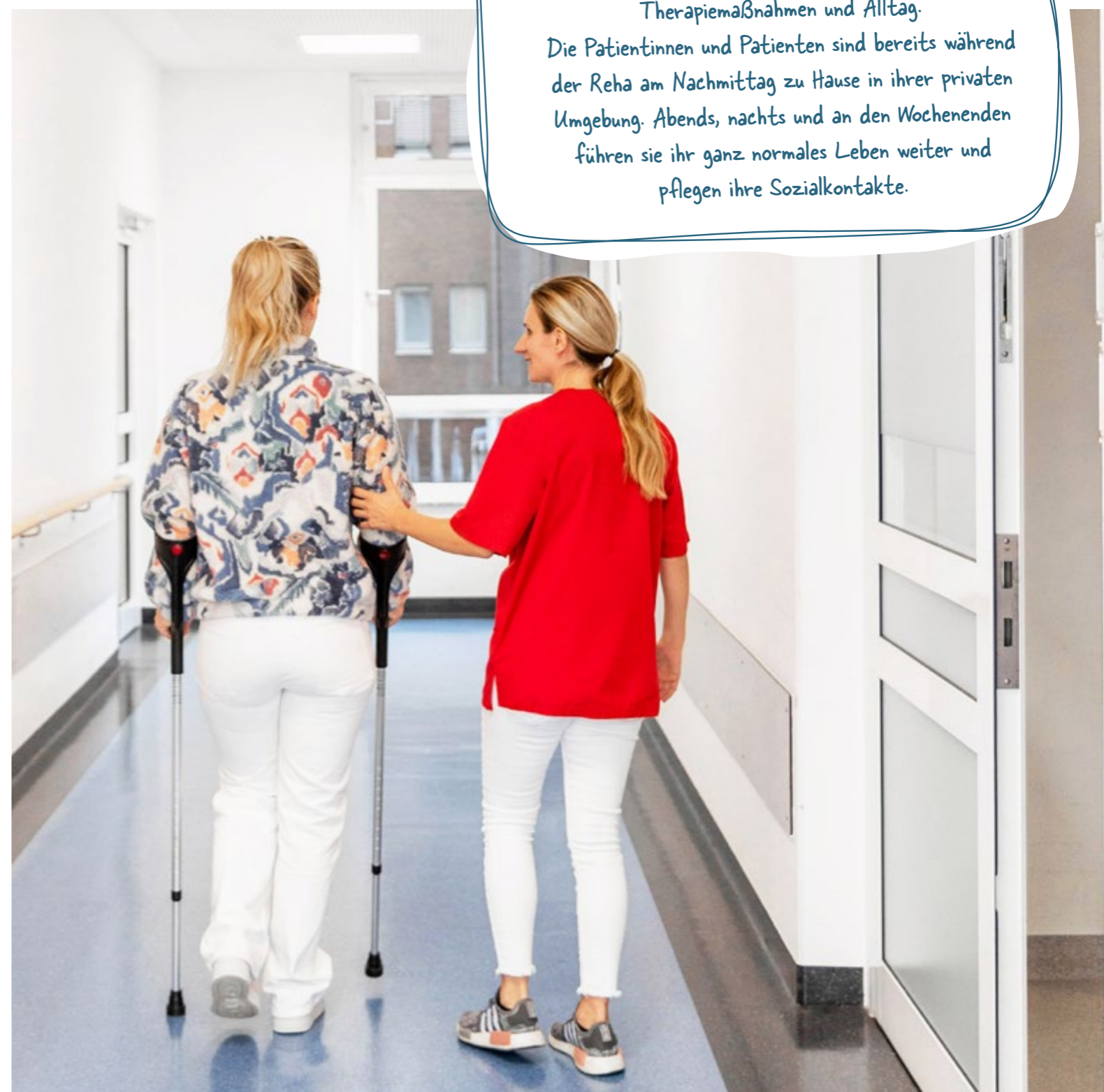
Tel. 02761 85-2377

reha@martinus-hospital.de



20 Mitarbeitende

Wir sorgen für einen nahtlosen Übergang zwischen Therapiemaßnahmen und Alltag. Die Patientinnen und Patienten sind bereits während der Reha am Nachmittag zu Hause in ihrer privaten Umgebung. Abends, nachts und an den Wochenenden führen sie ihr ganz normales Leben weiter und pflegen ihre Sozialkontakte.



*Gehört zur Marien Gesellschaft Siegen im Verbund der GFO.

**Gehört zur Katholischen Hospitalgesellschaft Südwestfalen im Verbund der GFO.



HOSPIZ

In unserem Marien-Hospiz sind wir für Menschen in fortgeschrittenen Stadien unheilbarer Krankheiten da. Neben der medizinischen und pflegerischen Versorgung ist uns die seelsorgerische und spirituelle Begleitung wichtig – unabhängig von der Konfession und Glaubensrichtung.

KONTAKT

Marien Hospiz
 Louise von Marillac*
 Eremitage 11
 57234 Wilnsdorf
 Tel. 0271 222960-0
info.louisevonmarillac@mariengesellschaft.de



Zahlen & Fakten



20 Mitarbeitende



8 Wohn- und Pflegeplätze

! Mit viel Einfühlungsvermögen begleiten wir schwerkranke Menschen und ihre Angehörigen auf ihrem Weg.

*Gehört zur Marien Gesellschaft Siegen im Verbund der GfO.



KLINIKEN

Die Kliniken sind mit qualifizierten Leistungen, umfangreichen Hilfen und vielfältiger Unterstützung für Sie da.

Zahlen & Fakten



90.000 Patient:innen pro Jahr
11 Fachbereiche
1.300 Mitarbeitende
130 Auszubildende



7 Kompetenzzentren

KONTAKT

STANDORT OLPE:

GFO Kliniken Südwestfalen
St. Martinus Hospital Olpe*
Hospitalweg 6
57462 Olpe
Tel. 02761 85-0
info@hospitalgesellschaft.de

STANDORT LENNESTADT:

GFO Kliniken Südwestfalen
St. Josefs Hospital Lennestadt*
Uferstraße 7
57368 Lennestadt
Tel. 02723 606-0
info@hospitalgesellschaft.de



STANDORT SIEGEN:

St. Marien-Krankenhaus*
Kampenstraße 51
57072 Siegen
Tel. 0271 231-0
info@marien-kliniken.de



Zahlen & Fakten



80.000 Patient:innen pro Jahr
11 Fachbereiche
1.438 Mitarbeitende, davon
189 BufDi, Azubis,
Praktikanten



8 Kompetenzzentren

*Gehört zur Katholischen Hospitalgesellschaft Südwestfalen im Verbund der GFO.

*Gehört zur Marien Gesellschaft Siegen im Verbund der GFO.



MEDIZINISCHE VERSORGUNGSZENTREN

Die Medizinischen Versorgungszentren (MVZ) ergänzen das stationäre medizinisch-therapeutische Angebot der GFO Kliniken. Sie leisten einen wichtigen Beitrag zur ambulanten Versorgung in Ihrer Region.

KONTAKT

MVZ OLPE MARTINUS-HÖFE

Hals-, Nasen- & Ohrenheilkunde
Praxis für Hals-, Nasen und Ohrenheilkunde*
Kardinal-von-Galen-Straße 1
57462 Olpe
Tel. 02761 2907
hno@mvz-kreis-olpe.de



Hämatologie & Onkologie
Praxis für Hämatologie und Onkologie*
Kardinal-von-Galen-Straße 3
57462 Olpe
Tel. 02761 9262-50
onkologie@mvz-kreis-olpe.de



Pneumologie
Praxis für Pneumologie*
Kardinal-von-Galen-Straße 3
57462 Olpe
Tel. 02761 9262-0
pneumologie@mvz-kreis-olpe.de



MVZ OLPE MEDIZENTRUM

Dermatologie

Praxis für Dermatologie*
im MediZentrum (5. Etage)
Hospitalweg 6
57462 Olpe
Tel. 02761 1201
dermatologie@mvz-kreis-olpe.de



Gastroenterologie

Praxis für Gastroenterologie*
im MediZentrum (1. Etage)
Hospitalweg 6
57462 Olpe
Tel. 02761 536900
gastro@mvz-kreis-olpe.de



Gynäkologie

Praxis für Gynäkologie*
im MediZentrum (1. Etage)
Hospitalweg 6
57462 Olpe
Tel. 02761 2288
gynaekologie@mvz-kreis-olpe.de



Kardiologie

Praxis für Kardiologie*
im MediZentrum (1. Etage)
Hospitalweg 6
57462 Olpe
Tel. 02761 926220
kardiologie@mvz-kreis-olpe.de



Allgemeinmedizin

Praxis für Allgemeinmedizin*
im MediZentrum (1. Etage)
Hospitalweg 6
57462 Olpe
Tel. 02761 926220
allgemein-mvz@mvz-kreis-olpe.de



Mammografie

Praxis für Mammografie*
Kurfürst-Heinrich-Straße 7a
57462 Olpe
Tel. 02761 9423673
radmammogr_praxis@
hospitalgesellschaft.de



MVZ OLPE ST. MARTINUS HOSPITAL

Chirurgie

Praxis für Chirurgie*
im St. Martinus-Hospital (Erdgeschoss)
Hospitalweg 6
57462 Olpe
Tel. 02761 85-2200
chirurgie@mvz-kreis-olpe.de



Pränataldiagnostik

Praxis für Pränataldiagnostik*
im St. Martinus-Hospital (3. Etage)
Hospitalweg 6
57462 Olpe
Tel. 02761 85-2734 oder -2288



Radiologie / Mammografie

Praxis für Radiologie*
im St. Martinus-Hospital (1. Etage)
Hospitalweg 6
57462 Olpe
Tel. 02761 85-2185
radiologie@martinus-hospital.de

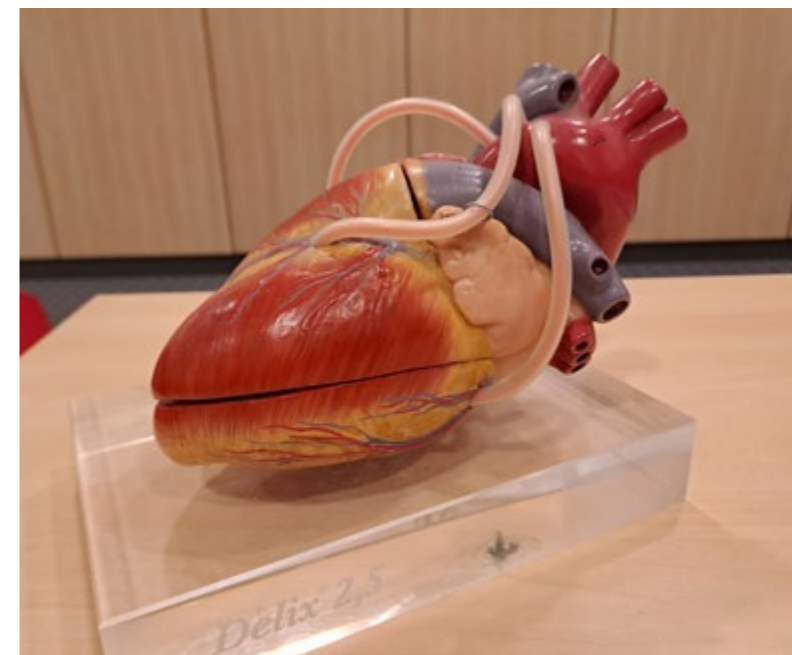


Nuklearmedizin

Praxis für Nuklearmedizin*
Hospitalweg 6
57462 Olpe
Tel. 02761 85-2185
radiologie@martinus-hospital.de



Bei unseren Medizinischen Versorgungszentren handelt es sich um ärztlich geleitete Praxen; dort sind angestellte Fachärztinnen und Fachärzte für Sie tätig.



Weitere Infos zu unseren Medizinischen Versorgungszentren finden Sie hier!





MVZ WENDEN

Gynäkologie
 Praxis für Gynäkologie *
 Mühlenstraße 14
 57482 Wenden
 Tel. 02762 5032
gynaekologie2@mvz-kreis-olpe.de



MVZ LENNESTADT ST. JOSEFS-HOSPITAL

Chirurgie, Orthopädie und Unfallchirurgie
 Praxis für Chirurgie, Orthopädie und Unfallchirurgie *
 Uferstraße 7
 57368 Lennestadt
 Tel. 02723 688482
chirurgie-le@mvz-kreis-olpe.de



Gynäkologie
 Praxis für Gynäkologie *
 Uferstraße 2
 57368 Lennestadt
 Tel. 02723 606-1700
gynaekologie-le@mvz-kreis-olpe.de



Radiologie
 Praxis für Radiologie *
 im St. Josefs-Hospital
 Uferstraße 7
 57368 Lennestadt
 Tel. 02761 85-2185
radiologie@martinus-hospital.de



MVZ KAMPENSTRASSE

Gastroenterologie

Praxis für Gastroenterologie*
im St. Marien-Krankenhaus Siegen
Kampenstraße 51
57072 Siegen
Tel. 0271 231-1102
mvz.in.siegen@mariengesellschaft.de

Anästhesiologie und Schmerztherapie

Praxis für Anästhesiologie und Schmerztherapie*
Kampenstr. 51
57072 Siegen
Tel. 0271 231-4070
mvz.an@mariengesellschaft.de

Radio-Onkologie

Praxis für Radio-Onkologie*
im St. Marien-Krankenhaus Siegen
Kampenstraße 51
57072 Siegen
Tel. 0271 231-1402
mvz.ro.siegen@mariengesellschaft.de

MVZ WITTGENSTEIN

Hausärztliche Versorgung

Praxis für Hausärztliche Versorgung*
Bahnhofstraße 4
57334 Bad Laasphe
Tel. 02752 839870
mvz.badlaasphe@mariengesellschaft.de

MVZ SIEGERLAND

Allgemeinmedizin

Praxis für Allgemeinmedizin*
Eiserfelder Straße 407
57080 Siegen
Tel. 0271 2229540
mvz.eiserfeld@mariengesellschaft.de

36/37



Weitere Infos zu
unseren Medizinischen
Versorgungszentren
finden Sie hier!





Weitere Infos zu
unseren Medizinischen
Versorgungszentren
finden Sie hier!



MVZ AM ST. MARIEN-KRANKENHAUS SIEGEN

Chirurgie

Praxis für Chirurgie, Unfall- und Gefäßchirurgie*
Einkaufszentrum Kreuztal
Marburger Straße 19
57223 Kreuztal
Tel. 02732 5899-20
mvz.kreuztal@mariengesellschaft.de

Praxis für Chirurgie und Unfallchirurgie*
Sohlbacher Straße 32
57078 Siegen
Tel. 0271 822345
mvz.ch.geisweid@mareingesellschaft.de

Gynäkologie und Geburtshilfe

Praxis für Gynäkologie und Geburtshilfe*
Lahnstraße 48
57250 Netphen
Tel. 02738 305910
mvz.netphen@mariengesellschaft.de

Hämatologie/Internistische Onkologie

Praxis für Hämatologie/Internistische Onkologie*
Ambulantes Zentrum Albertus Magnus
Sandstraße 140 – 144
57072 Siegen
Tel. 0271 231-4020
mvz.on.siegen@mariengesellschaft.de

Kardiologie

Praxis für Kardiologie*
Gontermannstraße 20
57518 Betzdorf
Tel. 02741 3052
mvz.betzdorf@mariengesellschaft.de

Praxis für Kardiologie*
Ambulantes Zentrum Albertus Magnus
Sandstraße 140 – 144
57072 Siegen
Tel. 0271 231-4050
mvz.ka.siegen@mariengesellschaft.de

Diagnostische Radiologie

Praxis für Diagnostische Radiologie*
Flughafenstraße 2
57299 Burbach
Tel. 02736 50987-0
mvz.burbach@mariengesellschaft.de

Praxis für Diagnostische Radiologie*
Ambulantes Zentrum Albertus Magnus
Sandstraße 140 – 144
57072 Siegen
Tel. 0271 2314000
mvz.rd.siegen@mariengesellschaft.de

Orthopädie

Praxis für Orthopädie*
Einkaufszentrum Kreuztal
Marburger Straße 19
57223 Kreuztal
Tel. 02732 5899-20
mvz.kreuztal@mariengesellschaft.de

Praxis für Orthopädie*

Bruchstraße 17
57462 Olpe
Tel. 02761 859860
mvz.olpe@mariengesellschaft.de

Praxis für Orthopädie*

Sohlbacher Straße 32
57078 Siegen
Tel. 0271 2229500
mvz.geisweid@mariengesellschaft.de

DIE GFO ALS ARBEITGEBER

In der Gemeinnützigen Gesellschaft der Franziskanerinnen zu Olpe mbH (GFO) gibt es rund 120 unterschiedliche Berufsfelder – und damit vielfältige Möglichkeiten für den beruflichen Einstieg.

Unser Ziel ist es, jeden Tag gemeinsam die Arbeitsabläufe zu optimieren und die Zufriedenheit unserer Mitarbeitenden stetig zu verbessern.

Wir geben unser Bestes, jedem einzelnen Mitarbeitenden seinen individuellen Platz im GFO-Verbund zu bieten, damit er seine Stärken, Talente und Fähigkeiten bestmöglich entfalten kann.

Sicherheit in einem großen Verbund, selbstständige Einrichtungen unter einem gemeinsamen Dach und kollegialer Zusammenhalt zeichnen uns ebenfalls als attraktiven Arbeitgeber aus.

! Interessiert?

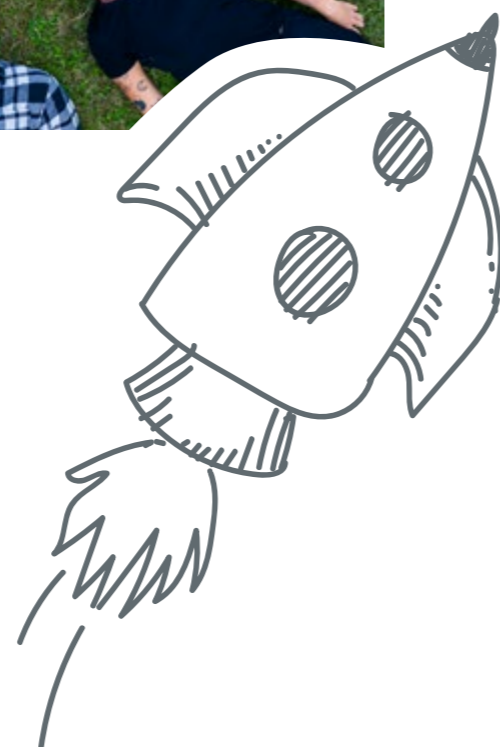
Perfekt – dann bewerben Sie sich
jetzt unter: www.gfo-karriere.de
und werden Teil des GFO-Teams!
Wir freuen uns auf Sie!

#teamgfo





Spannende Interviews, aktuelle
Berichte und mehr aus der
GFO gibt es hier:



EINE AUSBILDUNG MIT ZUKUNFT

Um unseren Auszubildenden an Standorten im Kreis Olpe in der Pflege eine praxisnahe und zukunftssichere Ausbildung auf höchstem Niveau zu bieten, bilden wir sie in unserer eigenen Fortbildungsakademie in Olpe-Rhode aus. Mit modernster Ausstattung, praxisnahen Schulungen und individueller Betreuung legen wir den Grundstein für eine erfolgreiche Zukunft in der Pflege.

Pflegefachassistent:in (m/w/d)

1-jährige Ausbildung
jährlich ab 01.04.

Pflegefachkraft (m/w/d)

3-jährige Ausbildung
jährlich ab 01.04. & 01.09.
wahlweise mit der Vertiefung

- Stationäre Akutpflege
- Pädiatrische Pflege
- Stationäre Langzeitpflege
- Psychiatrische Pflege
- Ambulante Akut- und Langzeitpflege

Medizinische:r Fachangestellte:r (m/w/d)

Operationstechnische:r Assistent:in (m/w/d)

Chirurgisch-technische:r Assistent:in (m/w/d)

Medizinische:r Technologie:in (m/w/d) für Radiologie

Kaufmann/-frau (m/w/d) für Büromanagement

Außerdem besteht die Möglichkeit für
berufsbezogene Praktika oder
ein FSJ / BFD.



Zu den aktuellen
Stellen geht's hier:

IMPRESSUM

HERAUSGEBER

Gemeinnützige Gesellschaft der Franziskanerinnen
zu Olpe mbH (GFO)
Maria-Theresia-Straße 42a · 57462 Olpe
Tel. 02761 9265-0
redaktion@gfo-online.de
www.gfo-online.de

V.I.S.D.P.

Markus Feldmann
Sprecher der Geschäftsführung

BILDRECHTE

Titel: Drazen/stock.adobe.com
Andrey Bandurenko/stock.adobe.com
S. 02: Receh Lancar Jaya/stock.adobe.com (Hände)
S. 06: stu-khail/stock.adobe.com (Deutschlandkarte)
S. 18/19: Dirk Rothe/stock.adobe.com (Ohr)
S. 16: dadan/stock.adobe.com (Ausrufezeichen)
S. 17-23: Marien Gesellschaft Siegen/Sylwia Sobczyk
S. 21: Heiner Morgenthal (Gymnastikball-Szene)
S. 24: Marien Gesellschaft Siegen/Sylwia Sobczyk
(OP-Szene)
S. 26: Drazen/stock.adobe.com
Icons: dadan/stock.adobe.com (Ausrufezeichen)
Mark/stock.adobe.com (Mütze)
FK/stock.adobe.com (Rakete, Pfeile)
S. 33/34: Marien Gesellschaft Siegen/Sylwia Sobczyk

Stand: Juni 2025
Änderungen vorbehalten.

Lernen Sie die GFO und ihre
Vielzahl an Einrichtungen, Menschen
und Themen noch besser kennen und folgen
Sie uns auf Facebook, Instagram und LinkedIn:



Die GFO



die_gfo



gfo_karriere



Die GFO



franziskanisch · offen · zugewandt

Maria-Theresia-Str. 42a
57462 Olpe
www.gfo-online.de